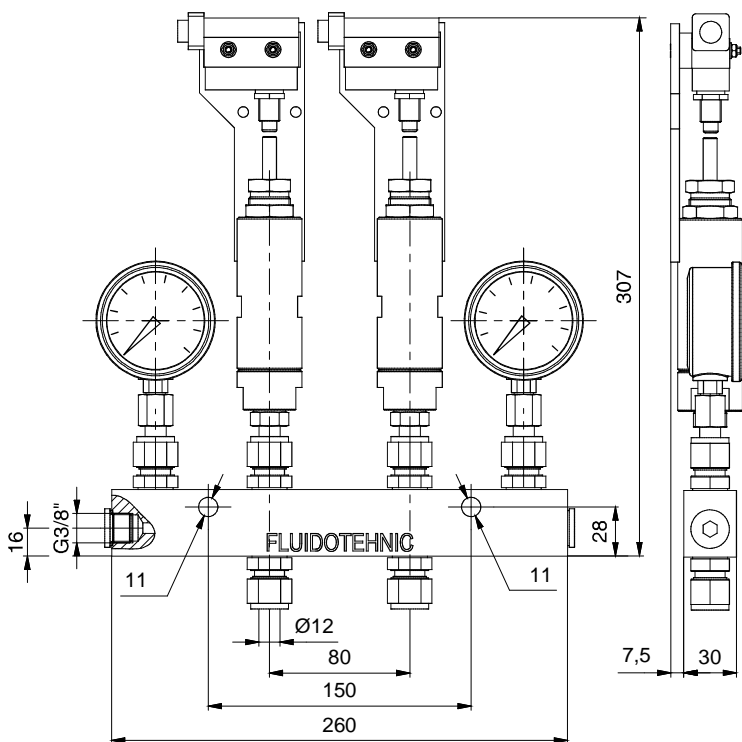


# KONTROLNI URE AJ

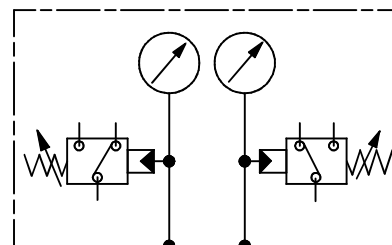
(ZA DVOLINIJSKE SISTEME PODMAZIVANJA MAŠ U)



Kontrolni uređaj 10-0140 namenski se proizvodi za dvolinijske sisteme centralnog podmazivanja maš u u najtežim uslovima rada kakvi su na površinskim kopovima, rudnicima, železarama, cementarama i.t.d. Pritisni prekida i podešavaju se na radni pritisak od 50-200 bar. U trenutku dostizanja zadatog pritiska u jednoj magistrali mikroprekida , koji je u sastavu pritiskog prekida a aktiviranjem signalizira upravlja koj jedinici sistema za podmazivanje da je dostignut traženi pritisak u odgovaraju o j ta ki sistema za podmazivanje. Na osnovu te informacije kod sistema sa elektromotornim razvodnikom upravlja ka jedinica isklju uje pumpu i uklju uje elektromotor razvodnika koji prebacuje razvodnik u drugi položaj i na taj na in priprema instalaciju za slede i ciklus podmazivanja. U drugom ciklusu mast se potiskuje kroz drugu magistralu. Kod sistema sa hidrauli kim razvodnikom masti prebacivanje vrši razvodnik a kontrolni ure aj daje informaciju da je pre završetka ciklusa podmazivanja dostignut traženi pritisak u odgovaraju o j ta ki (naj eš e na kraju instalacije).



SIMBOL:



Oznaka za naru ivanje	10 - 0140	10 - 0140/1
ulje viskoziteta	>13 mm <sup>2</sup> /s	
Fluid mast konzist.br.	NLGI ≤3	
temperatura	-30 ; +80 °C	
Radni pritisak	50 - 200 bar	100 - 400 bar
Priklju ni otvori	SRPS M.B6 716-T12 (G3/8")	
Elektroindikator	max. 220 V 5 A	
Masa	5,8 kg	



# FLUIDOTEHNIC

PRIVREDNO DRUŠTVO ZA PROIZVODNJU, PROMET I USLUGE D.O.O.

**SRBIJA**  
 36210 VRNJAČKA BANJA  
 Ruđinci 175 A  
 tel/fax: +381 - 36 - 631 - 710  
 631 - 711  
 E-mail: office@fluidotehnic.com